

大型タイル用

高性能内装陶磁器専用タイル接着剤

パワーボンド3000

JAIA F☆☆☆☆

JIS A5548タイプII

特徴

- 屋内の壁面（平滑用）に、陶磁器質タイルを貼るのに適した接着剤です。
- 接着剤を下地に塗り付けして仕上材を張るだけなので簡単に施工できます。
- 水性タイプの接着剤ですので、引火の心配がありません。



用途

- 適用仕上材—— 陶器質タイル、せっき器質タイル、磁器質タイル、レンガタイル
- 適用下地—— モルタル、PC、RC、合板、石膏ボード、ケイカル板、コンクリートブロック
※ケイカル板、コンクリートブロックはEPプライマー処理が必要です
- 適用箇所—— 一般住宅の浴室壁、洗面所壁、台所壁、トイレ壁、玄関廻り壁、店舗内装壁
(不適用箇所) 外装、天井、床、大衆浴場、常時水掛り箇所、水中、耐薬品性が必要な箇所、
直火が当たる箇所、常時40℃以上になる箇所、FRP防水や金属等の非吸水下地面、塗装面

性状

- 外観 —— 白色ペースト状
- 主成分 —— 変性アクリルエマルジョン
- 使用・保管温度 — 5～35℃
- 張付け可能時間 — 20分～40分
- 有効期限 —— 6カ月
- 標準使用量 —— 約1.5～1.8kg
(下地平滑面)

POWER BOND 3000

[施工方法]



荷姿
20kgペール缶

1.下地の確認

- 下地は平滑に仕上げ、下地のほこり、油脂類、レイトランス、水分等接着不良の原因や障害になるものは除去して下さい。
- モルタル下地の場合は必ず十分な養生期間をとり、よく乾燥していることを確認して下さい。
- ボード類下地の場合はタワミのない厚手の表面強度の高いボードを使用し、目違いや目地あぎのない下地にして下さい。

2.塗布・張り付け

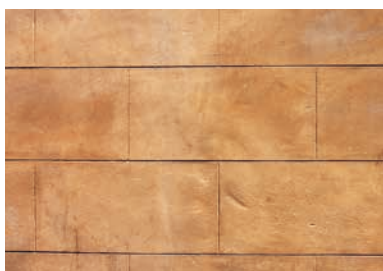
- コテを使用し、均一に塗り広げます。
- クシ目ゴテを使用しクシ目を立て、直ちにタイルを張り付け、よくもみ込み接着剤とタイルがなじむようにたたき板またはピプラートを使用时張り付けて下さい。
- 裏足の深いタイルは改良圧着張り工法で施工して下さい。
- タイルを適宜剥がし、タイル裏面に接着剤が充分付着している事を確認します。
※タイル表面に付着した接着剤は、水を含ませた布で拭き取って下さい。
- 目地直しは接着剤が硬化する前(約20分以内)に行ってください。
- 使用した道具は硬化前に水洗いして下さい。硬化した場合は、シンナー等を使用して下さい。

3.養生・目地詰め

- 2日以上養生後、目地詰めを行ってください。
- ※浴室など湿気が多い箇所は養生期間を多めに取ってください。

4.使用上の注意

- 水や砂、他社製品等の本製品とは異なるものは入れないで下さい。
- 施工は5～35℃の環境で使用して下さい。
- タイル接着用途以外に使用しないで下さい。
- 施工時は必要に応じて保護具を着用して下さい。
- 施工時は必ず換気を行ってください。また、施工後も接着剤が硬化するまではできる限り換気を行ってください。
- 使用中に身体に異常を感じた時は直ちに使用を止め、換気の良い場所で安静にし、必要に応じて医師の診断を受けて下さい。
- 目に入った時は直ちに清水で洗い流した後、医師の診断を受けて下さい。
- 誤って飲み込んだ時は、直ちに医師の診断を受けて下さい。
- 使用済み容器などは、許可を受けた産業廃棄物処理業者へ処分を委託して下さい。
- 開缶後の保存は、必ず密封をして保管して下さい。また、開缶後は早めに使い切ってください。
- 保管は子供の手が届かない箇所で、5～35℃の直射日光の当たらない冷暗所で行ってください。
(0℃以下では凍結することがあります。一度凍結した製品は使用できません。)
- ご不明な点は、当社にお問い合わせ頂くか、安全データシートをご参照下さい。



【お願い】

・本カタログの記載内容は、技術室の資料を基に作成し、信頼し得るものと確信しております。しかし、現場施工においては、施工箇所の環境・使用材料・施工条件などが異なるため、すべての条件を満足するものではありません。確実な施工を行うためにも施工前に確認試験をされますようお願いいたします。
・記載商品の一部内容が、品種の新設・改良・廃止などにより予告なしに変更される場合があります。

□代理店

□製造・総販売元

タイル用接着剤・セメント混和剤、特殊目地材製造、開発



株式会社 大建化学
DAIKEN CHEMICAL INDUSTRY CO.,LTD.

〒442-0835 愛知県豊川市新桜町通3丁目30番地5
TEL 0533-86-5625 FAX 0533-89-1751